



LES CLÉS
POUR INVESTIR
EN TOUTE SÉRÉNITÉ
LOCATION FINANCIÈRE | MODE D'EMPLOI

Provence **SPA**

Tél : 04.65.27.42.05

C'EST LE MOMENT

D'INVESTIR POUR VOTRE ENTREPRISE

LA LOCATION FINANCIÈRE ACCOMPAGNE LE REBOND ÉCONOMIQUE TOUT EN REDONNANT DE L'AIR AUX ENTREPRISES

La reprise économique amorcée après le choc sanitaire a amplifié les tendances constatées autour de la location financière. Le financement des usages se diffuse très vite et le nombre de demandes de financement croît fortement. L'usage accentue ainsi sa domination sur la propriété dans un nombre grandissant de secteurs.

En ce qui concerne les actifs technologiques, les avantages sont multiples : évolution du parc, performance, volume, gestion, récupération et reconditionnement, le tout en préservant sa trésorerie. Cette orientation autour de l'usage est une tendance de fond.

Elle s'observe sur des secteurs qui n'étaient pas habitués à la location financière comme le mobilier de bureau, la distribution automatique, l'hôtellerie ou la restauration, mais aussi des solutions de mobilité durable, comme les bornes de recharge électriques.

ÉTALER LES CHARGES SANS AVOIR RECOURS À L'EMPRUNT

Dans un contexte de réorganisation du travail, les entreprises redéploient leur infrastructure informatique. Les parcs d'ordinateurs fixes migrent vers des solutions mobiles et c'est de toute évidence une bonne raison de choisir la location, car elle permet cette transition sans à-coups budgétaires.

La recherche de liquidités augmentant, la location financière joue pleinement son rôle car elle permet aux entreprises d'étaler leurs charges de trésorerie sans avoir recours à l'emprunt. L'offre locative a toujours été l'outil le plus adapté aux équipements informatiques car ils montrent un fort taux d'obsolescence. Il est d'autant plus pertinent que les entreprises ont accru leur taux d'endettement. **La location financière accompagne ainsi le rebond économique** tout en redonnant de l'air aux entreprises.



4 CRITÈRES À REMPLIR

Pour être éligible à un contrat de location financière :




123 456 789 00012
Siren NIC

**AVOIR UN NUMÉRO
DE SIREN**



**AVOIR UN
BIEN À
FINANCER
D'UNE
VALEUR
MINIMALE
DE 500 €**



**OPTER POUR
UNE DURÉE DE
FINANCEMENT
DE 12 MOIS
MINIMUM**



**OBTENIR UN
ACCORD DE
FINANCEMENT**

CONTRAT DE LOCATION FINANCIÈRE

QUELLE DURÉE ?



La durée d'un contrat de location financière varie selon la nature des actifs. Le client choisit librement la périodicité de **paiement de ses loyers : mensuelle ou trimestrielle**. Le matériel loué doit être restitué à la fin du contrat, le cas échéant le contrat sera prorogé conformément aux conditions générales du contrat de location et le matériel pourra alors être utilisé pendant cette période. Avantage d'un tel contrat : il ne nécessite **aucun apport** pour l'entreprise et les loyers sont des charges déductibles.

AGILITÉ MAXIMALE

AVEC LA SOUPLESSE DES SOLUTIONS DE LOCATION FINANCIÈRE

Trésorerie maîtrisée et gestion simplifiée : tous les avantages de la location financière sont à votre portée. Les mots clés : souplesse et visibilité pour une agilité maximale.

TRÉSORERIE PRÉSERVÉE

La trésorerie, c'est l'oxygène d'une entreprise et il est donc essentiel de la ménager. Dans le cadre d'un contrat de location financière, le bien est mis à disposition par la société de financement qui en reste le propriétaire, et ce pendant toute la durée du contrat. En contrepartie de l'utilisation du bien, vous réglez des loyers. Il n'y a alors pas d'avance de TVA, celle-ci étant acquittée au fur et à mesure de la facturation des loyers. Vous maîtrisez vos liquidités au lieu de payer comptant. Le montant des mensualités et la durée du remboursement sont prévus avant le démarrage du contrat de location en fonction de vos capacités financières.



À RETENIR

LA LOCATION FINANCIÈRE EST UNE ALTERNATIVE SOUPLE QUI VOUS PERMET DE PRÉSERVER VOTRE TRÉSORERIE ET DE RÉPARTIR LES COÛTS SUR LA PÉRIODE D'USAGE DU BIEN.

DU MATÉRIEL TOUJOURS « UP TO DATE »

Avec la location financière, vous avez la possibilité de renouveler tout ou partie de vos équipements selon les évolutions technologiques et en fonction de vos besoins. Vous disposez ainsi en permanence, pendant toute la durée du contrat, d'un matériel « up to date », à la pointe de la technologie.

Les loyers payés pour l'utilisation de ces équipements sont imputés en charges d'exploitation. Il n'y a donc pas de paiement comptant, ce qui vous permet de préserver votre trésorerie et de projeter éventuellement d'autres investissements, dans le cadre d'une stratégie de diversification de vos activités par exemple.



UN CONTRAT SOUPLE ET ÉVOLUTIF

Commande inattendue, croissance continue : votre activité évolue au rythme d'événements divers et variés. Avec la location financière, vous vous inscrivez dans une démarche de « flexisécurité ». La formule est souple et évolutive. Les contrats s'adaptent facilement à votre activité et leur renouvellement est simplifié.

Le contrat de financement peut intégrer des prestations comme la maintenance et autres services associés. Choisir la location financière, c'est véritablement raisonner en coût à l'usage, tout en étant plus agile dans le renouvellement de ses matériels et produits.

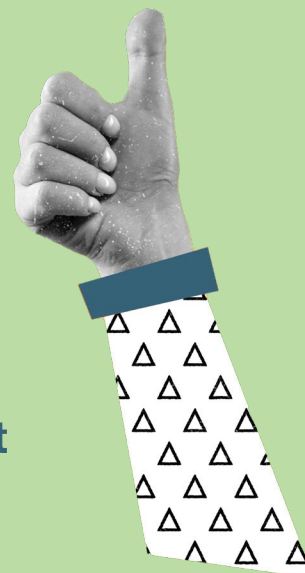


VOTRE SPA + MAINTENANCE

À partir de
176 € HT / MOIS
LOCATION FINANCIÈRE



ACHETER OU LOUER SES ÉQUIPEMENTS : AVANTAGES À LA LOCATION



COMPARER, C'EST L'ADOPTER.
Le match financement locatif-crédit-achat
tourne à l'avantage du premier.

RENFORCEZ VOS LIQUIDITÉS
en finançant les biens dont vous avez besoin.

	Davantage de liquidités	Neutralité du bilan	Fiabilité de planification	Davantage de flexibilité	Pas de frais de mise à disposition	TRÉSORERIE SAUVEGARDEE
LOCATION FINANCIÈRE	✓	✓	✓	✓	✓	✓
CRÉDIT	○	✗	✓	○	✗	○
ACHAT	✗	✗	✗	○	✓	✗

Légende : ✓ point positif ○ neutre ✗ point négatif

LA LOCATION FINANCIÈRE EN SOUTIEN DE LA TRANSITION ÉCOLOGIQUE

PORTÉE PAR LES AMBITIONS RSE ET LES STRATÉGIES BAS CARBONE DES ENTREPRISES, LA LOCATION FINANCIÈRE INVESTIT L'ÉCONOMIE VERTE.

Des grands comptes aux PME jusqu'à l'artisan, la «*green attitude*» s'impose dans toutes les entreprises. Au-delà des convictions propres, la politique RSE - responsabilité sociétale des entreprises - est aussi un puissant vecteur d'image. Dans un contexte de transition écologique, les professionnels affichent leurs engagements, qu'il s'agisse d'investissements ou de développement de solutions.

Les sociétés de location financière accompagnent cette tendance de fond. Le segment n'est pas totalement nouveau pour ces spécialistes du financement des équipements IT. Le marché du *Brokerage* existe depuis longtemps. La gestion des matériels en fin de location est assurée par les loueurs qui leur donnent une seconde vie. Les équipements sont remis en état, reconditionnés et recommercialisés ou recyclés selon les normes en vigueur. Mais c'est aujourd'hui sous l'angle de la RSE et du développement durable que la location financière investit l'économie verte pour répondre aux ambitions des entreprises et trouver de nouveaux relais de croissance.

De nouveaux segments s'ouvrent aux solutions locatives. Et cela va des mobilités durables avec l'essor des véhicules électriques, à la transition énergétique soutenue par un large plan d'équipement de bornes de recharge en France. Les sociétés de financement adaptent leurs offres à cette donne émergente avec des loyers de location attractifs et des solutions packagées, intégrant l'installation de bornes de recharge. De quoi favoriser une transition vers des nouvelles mobilités économiquement viables dans les entreprises.